

# PROTOCOLE DE TRAITEMENT DES GUÊPES ET FRELONS



## CYCLE DE DÉVELOPPEMENT



### Pourquoi lutter contre les guêpes et frelons?

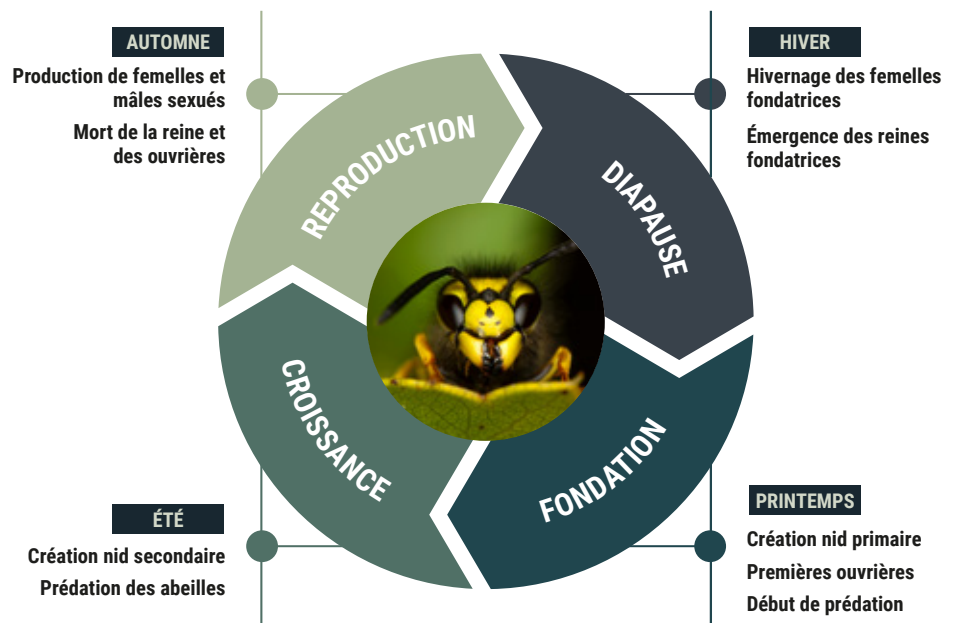
- Risque de piqûres pour les hommes et animaux
- Allergies mortelles
- Obstruction des conduits
- Dommages sur les denrées alimentaires
- Réguler les populations de frelons asiatiques au profit des abeilles

### Comment lutter contre les guêpes et frelons?

- Inspection du périmètre pour déterminer le type d'hyménoptères et l'emplacement des nids
- Piégeages avec attractifs
- Pulvérisation de liquide ou poudrage en fonction des situations et de la configuration du nid.

Face à l'augmentation des nuisances des frelons et des guêpes, il est nécessaire d'agir pour réguler ces populations. Le réchauffement climatique amplifie ce phénomène en adoucissant les hivers, qui jouent un rôle crucial dans la régulation des colonies fondatrices.

## CYCLE DES FRELONS ET GUÊPES



## ■ LES GUÊPES

Mesurant en moyenne 15mm, les guêpes sont en général environ deux fois plus petites que les frelons. Elles se démarquent des frelons par leur couleur jaune vive qui recouvre environ 50% de leur corps, dépourvues de poils. Capacité du nid : Jusqu'à 3000 individus.



■ GUÊPES ■

*Vespula germanica, Vespula vulgaris*

La guêpe commune vit en colonie dans des nids constitués de fibres végétales mâchées. Les nids sont construits de préférence à des endroits frais et ombragés comme dans le sol, les renforcements de fenêtres, et bâtiments. Les nids de guêpes sont de toutes les formes avec une taille variable allant d'une balle de golf à de grands nids, supérieurs à un ballon de foot.

Les guêpes ont un cycle biologique semblable à celui des frelons. A l'automne, une reine issue d'une colonie précédente va s'isoler pour se mettre en diapause durant l'hiver. Lorsque les conditions deviennent favorables au début du printemps, la reine débute la construction du nid avec la formation d'une vingtaine d'alvéoles dans lesquelles elle va pondre les premières ouvrières stériles. Tout au long du printemps et de l'été, le nid se développe pour atteindre une taille entre 20 et 30 cm.

A la fin de l'été, la reine produit des larves sexuées afin d'assurer une reproduction pour les saisons suivantes. Les femelles fécondées deviennent alors toutes des reines potentielles capables de créer autant de colonie au printemps suivant. Alors que les guêpes sexuées sont produites, la reine et les ouvrières meurent à l'approche des premiers froids de novembre. La durée de vie d'une colonie étant de 6 à 8 mois, il arrive que parfois, lorsque les températures hivernales sont douces, les colonies survivent.

## ATTENTION A NE PAS CONFONDRE AVEC CERTAINES ESPECES NON NUISIBLES



■ ABEILLE CHARPENTIÈRE ■

- Le mâle ne possède pas de dard
- Pique très rarement
- Peut mesurer jusqu'à 3 cm
- Vole de façon agressive pour essayer de vous éloigner



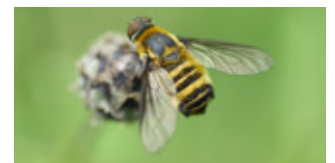
■ ABEILLE MELLIFÈRE ■

- Abeille qui a le plus besoin d'aide
- Excellent pollinisateur
- Pas agressive
- Ne peut piquer qu'une fois



■ BOURDON ■

- Très bon pollinisateur
- Peut piquer pour défendre son nid



■ BOMBYLE ■

- Porte des rayures jaunes juste pour vous effrayer
- Ne peut rien vous faire
- Traîne dans les champs
- Peut vous suivre



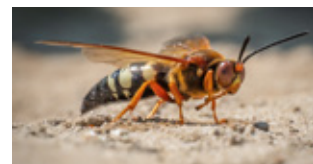
■ GUÊPE DE PAPIER ■

- Attaque seulement si on la provoque
- Piqûre très douloureuse
- Peut vous pourchasser



■ GUÊPE JAUNE ■

- S'intéresse à votre nourriture
- Ne vous laisse jamais tranquille
- Piqûre très douloureuse



■ GUÊPE TUEUSE DE CIGALE ■

- Mange uniquement des cigales
- Pique rarement
- Peut-être effrayante



■ GUÊPE MAÇONNE ■

- Ne pique que les araignées
- Fait son nid dans le sol
- Amasse des araignées dans le sol

## ■ LES FRELONS

Mesurant en moyenne entre 17 et 30mm, le frelon asiatique est légèrement plus petit que son confrère européen. Il se démarque du frelon européen par sa face orange, ses pattes jaunes et son abdomen à dominance noir avec des bandes orangées. Capacité du nid : jusqu'à 15000 individus contre 5000 pour le frelon européen.



■ FRELON EUROPÉEN ■  
*Vespa Crabro*



■ FRELON ASIATIQUE ■  
*Vespa Velutina Nigrithorax*

Le frelon asiatique vit en colonie dans des nids constitués de bois en décomposition, de papier et de salive. Il est formé d'une enveloppe externe qui protège les frelons des stress biotiques et abiotiques et renferme des galettes horizontales disposées parallèlement. C'est sur la face inférieure de ces galettes que se situe les alvéoles, dans lesquelles les larves se développent.

**NIDS** : 75% des cas dans des arbres de plus de 10 mètres de haut puis à proximité et dans les bâtiments. -structure piriforme,

**COMPORTEMENT** : Seule une minorité survivent aux premiers froids. Pour se protéger du froid, la reine trouve un endroit où elle peut se mettre en diapause (ralentissement métabolique en attendant la remontée des températures). Le froid joue un rôle régulateur direct des populations de frelons.

Au printemps, cette reine sort de diapause pour créer une première colonie fondatrice. Elle construit un petit nid de la taille d'une balle de

tennis afin de pouvoir y pondre les premières ouvrières stériles nécessaires au développement de la colonie. En été la colonie devient très imposante avec la disponibilité des ressources et des températures favorables. Des nids secondaires, plus importants sont ainsi créés pour pouvoir accueillir tous les individus.

En automne, la reine se met à pondre des individus sexués afin d'assurer la reproduction de l'espèce pour les saisons suivantes. La colonie fondatrice connaît un déclin rapide dès le mois de novembre



NID DE FRELONS  
EUROPÉENS



NID DE FRELONS  
ASIATIQUES

Afin de savoir si il s'agit d'un nid de frelons asiatiques ou de frelons européens, il suffit de regarder deux choses :

- les nids de frelons européens se situent très souvent en dessous de 2m de haut
- l'ouverture d'un nid de frelon européen est toujours basale quand celle des frelons asiatiques est latérale.

## PHASE 1 ÉQUIPEMENT ET PROTECTION

Les équipements de protection individuel ne sont pas obligatoires pour traiter les nids des frelons et guêpes. En revanche, il est vivement conseillé de porter une combinaison de protection intégrale homologuées CE et approuvée par l'IFTH contre le frelons asiatiques, avec les gants en nitrile intégrés.

Selon la fréquence d'interventions et l'utilisation de produits biocides, il est conseillé d'utiliser les équipements suivants :

- Combinaison ANTI- FRELON avec casque, visière et gants nitriles intégrés homologué CE et par l'IFTH (frelons asiatiques).
- 1/2 Masque respiratoire type FFP3 selon le biocide utilisé
- Bottes ou chaussures hautes de sécurité
- Lunettes de protection.

Compléter les EPI en fonction des recommandations inscrites sur l'étiquette des produits biocides utilisés.



## PHASE 2 INSPECTION DU PÉRIMÈTRE - LOCALISATION DU NID



Inspection du périmètre pour déterminer le type d'hyménoptère et l'emplacement des nids

Visible ou caché, on le rencontre dans les endroits les plus variés :

- coffrages de volets roulants,
- sous les tuilles,
- dans un mur,
- boîte aux lettres, carton
- tronc d'arbres creux, dans une haie
- cheminées, tubulure en tout genre
- greniers,
- à la cime des arbres
- dans le sol ...

EN FONCTION DE L'EMPLACEMENT DU NID, LE CHOIX DE L'INSECTICIDE À UTILISER SERA DIFFÉRENT :

- **NIDS EN TOITURE VISIBLES** : utiliser un insecticide liquide, pour les nids non visibles, privilégiez un insecticide en poudre.
- **NIDS AU SOL** : Utiliser un insecticide en poudre.
- **NIDS DANS LES ARBUSTES ET HAIES** : Utiliser un insecticide liquide.
- **NIDS DE FRELONS EN HAUTEUR** : Traiter à l'entrée du nid par un aérosol ou par insecticide liquide.

## ■ PIÈGES (PROTECTION DE ZONES)



PIÈGE FRELONS ET GUÊPES

RÉF : EQ-PIE-04011



ATTRACTIF SÉLECTIF

RÉF : 500 ml : AT-WAS-01012  
RÉF : 2.5 l : AT-WAS-01013

## ■ AÉROSOLS



MEGASHOT - LONGUE PORTÉE

RÉF : IN-PER-91003

## ■ LIQUIDES



BUGSTER PAL

REF : IN-OIN-19001



DOBOL GUÊPE/FRELON

REF : IN-AMP-99003

## + PYRÉTHRE VÉGÉTAL



NÉBULOUS +

REF : IN-PYR-93002



AEDEX PAL

REF : IN-PER-95001

## ■ POUDRAGE



VESPA

REF : IN-CYP-60036



REMANEX POUDRE

REF : IN-PER-60001

## + PYRÉTHRE VÉGÉTAL



NATURA DUST

REF : IN-PYR-94009



POUDREUSE DR5

REF : EQ-PUL-02037



POUDREUSE

REF : EQ-PUL-02106



PULVÉRISATEUR, GLORIA 505T

REF : EQ-PUL-01084



PERCHE TÉLÉSCOPIQUE 15m

REF : EQ-PUL-02105



LANCE AR8 PRO

REF : EQ-PUL-02060



PERCHE TÉLÉSCOPIQUE 30m

REF : EQ-PUL-02102

